

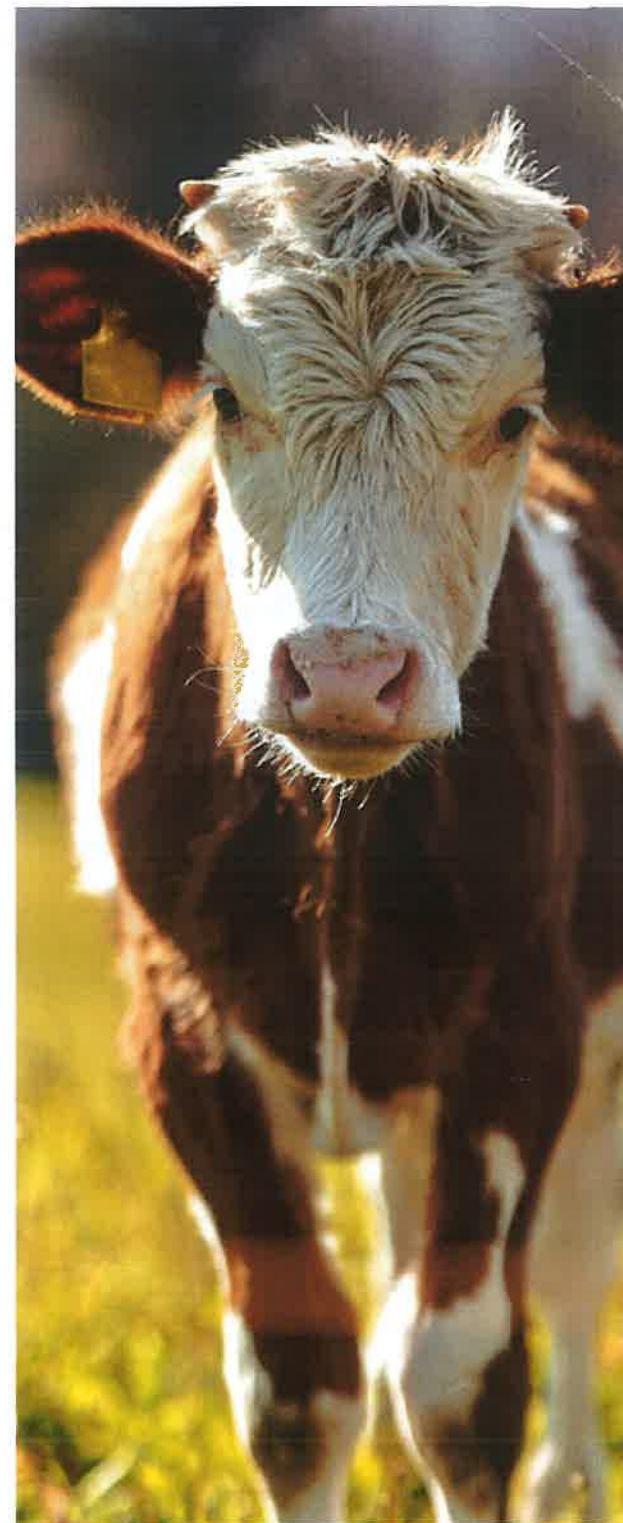
CHOROBA

Pryszczycyca to choroba bydła, owiec, kóz, świń i innych zwierząt parzystokopytnych (np. jeleni, saren i dzików), która powoduje powstawanie **pęcherzyków i pęcherzy na błonie śluzowej w jamie gębowej, na wargach, języku, w okolicy otworów nosowych oraz na wymieniu, strzykach, w szparze międzyracicowej i na koronkach racic**. Zakażone zwierzęta niechętnie się poruszają, mają podwyższoną temperaturę ciała, obserwuje się apatię, kulawiznę i utratę apetytu oraz spadek mleczności, a u **bydła obfite ślinienie**.

Ciężarne samice mogą ronić, a młode zwierzęta mogą padać bez widocznych objawów klinicznych.



PRYSZCZYCYCA wspólne działyanie, wspólne bezpieczeństwo



Ministerstwo Rolnictwa
i Rozwoju Wsi